

Z世代向けのタイパ計画アプリを活用した地域活性化観光プロジェクト

～「ターミナル」を拠点とした福岡・大分DCや大阪・関西万博に向けて～



別府大学 国際経営学部国際経営学科 講師：小野貴史

学生：大野愛香理 藤本淳也 伊藤文瑠 得平琢己 川元みら乃 木田恵梨香 久保拓登 小林颯馬 佐藤拓洋 森匠 志賀亮介 重永昇吾 橋本優真 廣瀬凜 藤井秀志 村田海優 山下秀世 岩崎幸輝 小川雄大 森 荘汰

1. 実施背景

Z世代の多くが普段SNSを利用しており、旅行の行先や食事などをSNSより情報を取得している。これらの行動に注目したRelyonTrip社は2020年2月に「Z世代向けタイパ計画アプリ」(以下「SASSY」※1)をリリースした。この「SASSY」はInstagram、Googleマップと連動しており、行きたい場所を画像から直感的に探し、お店や周辺のグルメや観光スポットを含めたプラン計画やルート検索がスムーズに実施できる飲食・観光アプリである。さらに600以上のテーマに基づいたスポットがまとめられている「まとめマップ」や旅行やお出かけの計画を見やすく管理することができる「しおり」機能もあり、これらを活用することで地域の観光・グルメマップ、モデルコースの作成が可能である。※1 <https://relyontrip.com/sassy/>

2. 目的

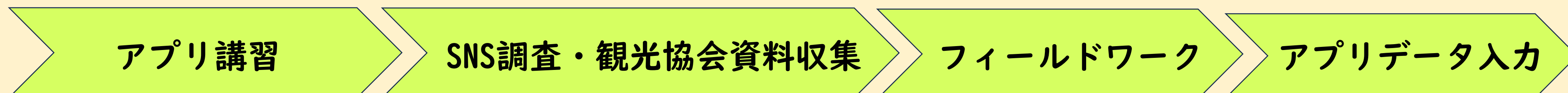
2024年4月からスタートする福岡・大分デスティネーションキャンペーンや2025年開催予定の大阪・関西万博により、多くの旅行・観光需要が見込まれている。大分県は期間中に大都市圏からは航空・JR路線、関西圏からはフェリー航路等の移動手段により、来県することが想定される。そこから県内観光地の目的地へは、別の交通機関に乗換ポイントとなる「ターミナル」であり、特に大分空港、大分駅、西大分駅・西大分港、別府駅・別府観光港の4カ所は「メインターミナル」と位置づけられる。現段階において、大分県内における「SASSY」の「まとめマップ」は作成されておらず、SNS利用者層への観光宣伝効果や「ターミナル」地域全体の観光(グルメ、歴史、景観、文化、体験など)の魅力を発信するためには、「まとめマップ」の作成が必要である。「しおり」機能を活用することで、モデルコースを作成・周知することで観光需要の拡大や周遊を促す契機となる。またSNS等の発信が物理的に困難な事業者の代わりに、学生がこのアプリを活用して、情報発信することで、アプリ利用者であるZ世代とマッチングする機会の創造も目的とする。

3. 概要

- ◎実施期間：令和5年8月～令和6年1月
- ◎実施場所：第1期)大分市(メインターミナル)
第2期)国東市、杵築市、臼杵市、津久見市、佐伯市(サブターミナル)
- ◎連携企業・団体：株式会社RelyonTrip(SASSY運営管理)、大分観光はと交通株式会社、国東市観光協会、城下町つききボランティアガイド、うすき町並みガイド、津久見市観光協会、さいき観光ガイド
- ◎参加学生：別府大学国際経営学部国際経営学科 観光・地域経営コース(小野ゼミ)20名

4. 実施内容

「SASSY」の使用法や「まとめマップ」用データ入力などのレクチャーを受け、グループワーク(SNS調査や観光協会のパンフレットやホームページ)にて情報を収集。「メインターミナル」よりホバー運航再開で注目される大分駅・西大分駅周辺エリアを中心にフィールドワークを実施。先行して「大分駅・西大分駅近郊のまとめマップ」をアップロードできた。



※大分駅・西大分駅近郊 カフェ&スイーツ13選 <https://sassy-app.com/matome/owrhjj9b0z>

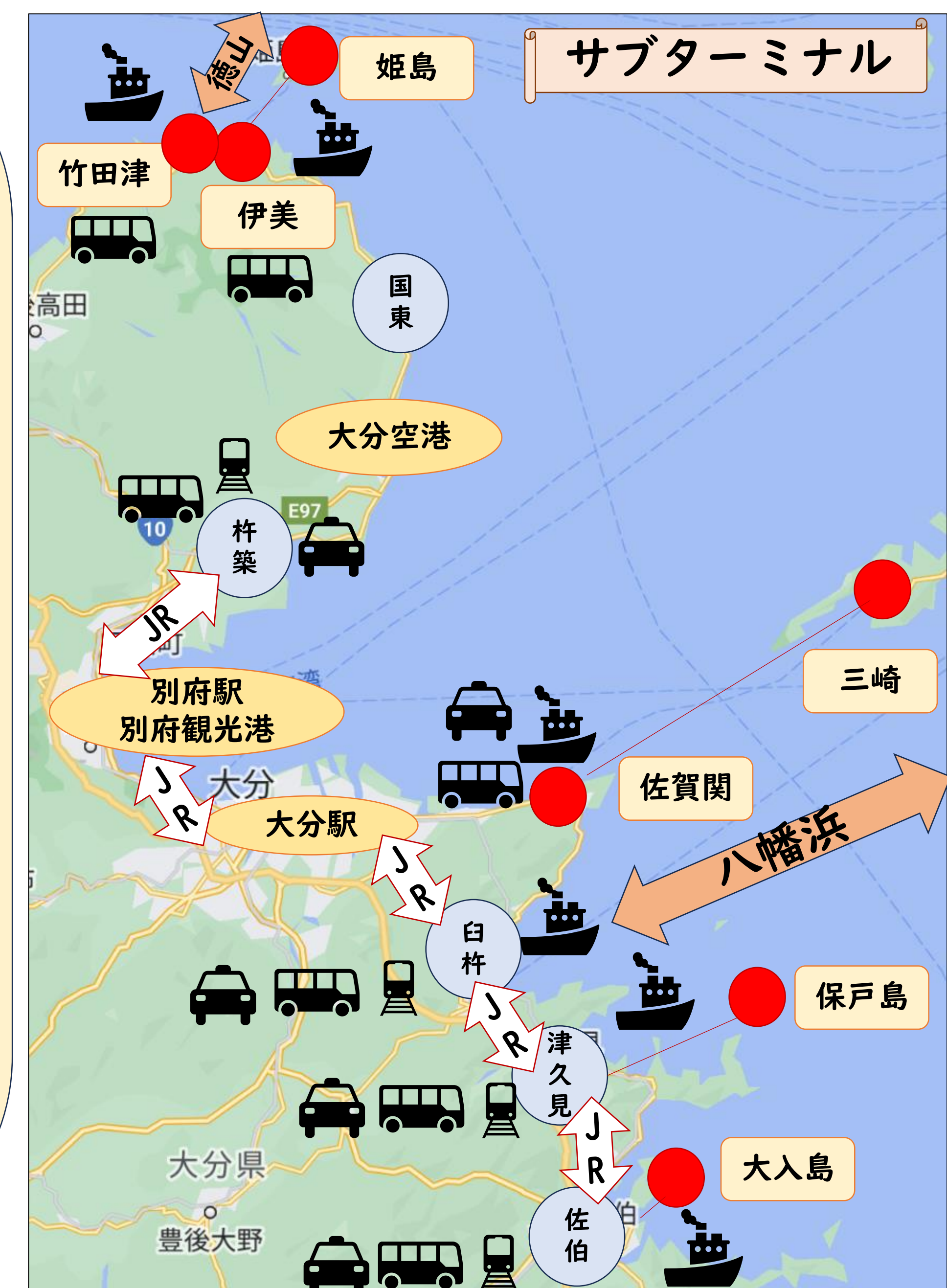
まとめと今後の課題

◎その他の「メインターミナル」の調査・フィールドワークだけではなく、さらに県内各市町村へ足を運びたいようなスポットを取り上げ、他県との航路や離島航路を持つ地域やバスターミナル機能を持つ地域のような「サブターミナル」周辺の「まとめマップ」完成と「ターミナル」間を結ぶモデルコースの設定が重要となる。

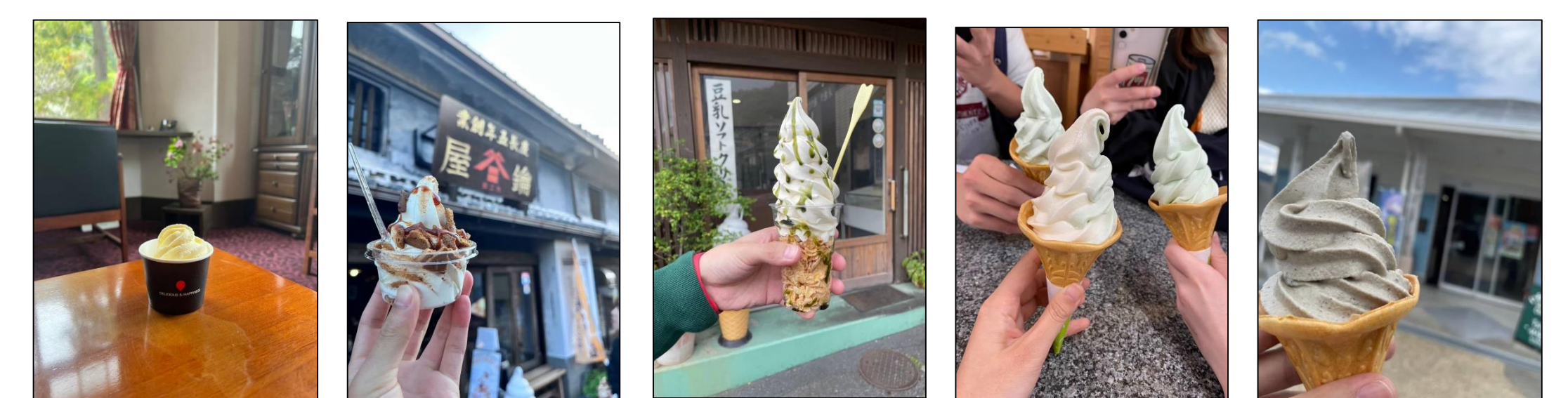
◎Z世代の利用者とSNS対応が困難な事業者の施設をマッチング(訪問)できるように多くの観光・グルメ・物産販売のスポットを充実させることが課題である。

◎テーマやストーリー性のあるシリアル型「まとめマップ」を作成することにより、マップ内に点在する施設・スポットを周遊させることが可能である。また交通機関情報も盛り込んだ総合型特集ページの作成や教育ツールとしての活用も期待される。

例) ソフトクリーム、聖地巡礼、ピースツーリズム(平和学習)など



例) ソフトクリーム「まとめマップ」



※「サブターミナル」(国東・杵築・臼杵・津久見・佐伯) フィールドワーク

例) 「大分県内ピースツーリズム」モデルコース

※ <https://sassy-app.com/plans/jywrjrbksr>